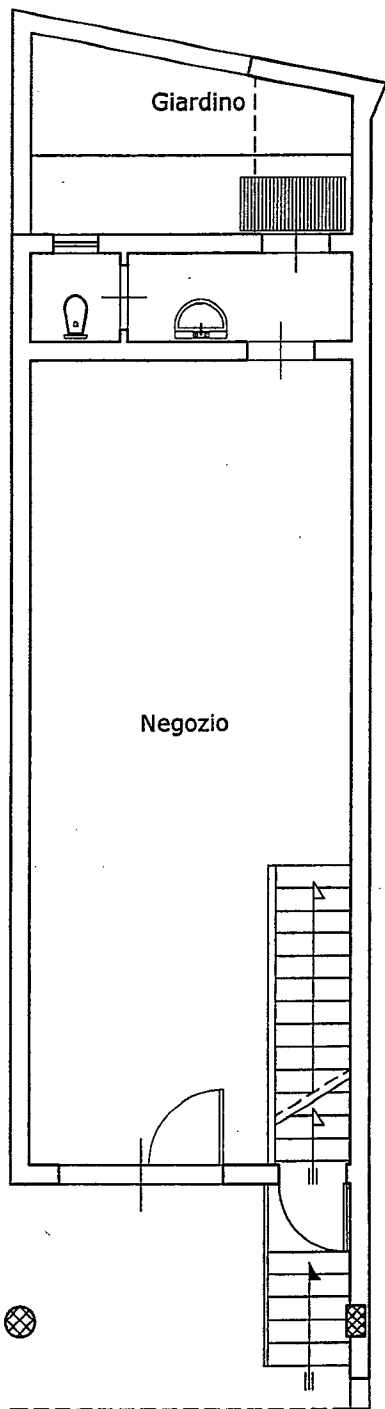


NEGOZIO N°4



LEVANTE COSTRUZIONI s.n.c.  
di GALATI ANGELO & C.  
Piazza Risorgimento, 18  
73016 MOTTOLIFANO (AV)  
Part. IVA 03747050759

Via San Giovanni

PIANTA PIANO TERRA

NEGOZIO N°4

TOT. MQ 125,00



LEVANTE COSTRUZIONI s.n.c.  
di GALATI ANGELO & C.  
Piazza Risorgimento, 18  
73026 MOTTOLA (FG)  
Part. IVA: 03747050759

Via San Giovanni

PIANTA PIANO CANTINA